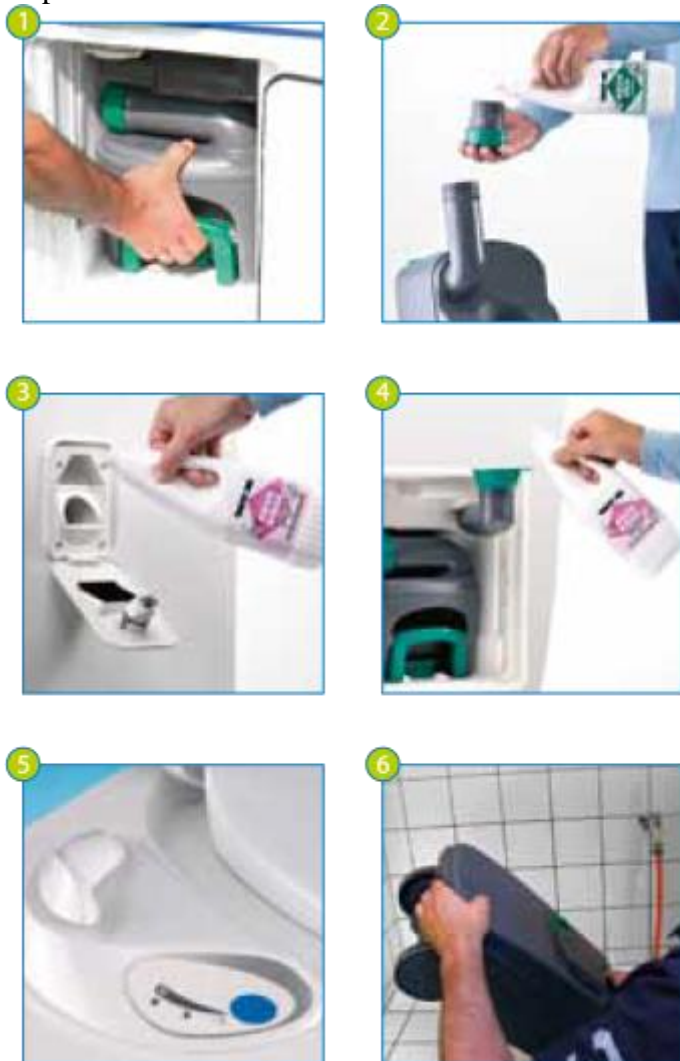


Comment utiliser les toilettes à cassette

Préparez vos toilettes à cassette pour une utilisation quotidienne en suivant les quelques étapes ci-dessous:



(1) Ouvrez le portillon d'accès situé à l'extérieur de votre caravane ou camping-car, et retirez le réservoir à matières.

(2) Ajoutez la dose correcte d'additif sanitaire Thetford (par ex. Aqua Kem Blue, Aqua Kem Green), puis ajoutez de l'eau par le bras de vidange rotatif.

(3) (4) Les modèles qui ont leur propre réservoir d'eau claire devront également être remplis. Selon le modèle: **(3)** ouvrez le portillon de service, **(4)** ou ouvrez la trappe de remplissage à l'extérieur du véhicule; ajoutez l'additif d'eau propre (Aqua Rinse Plus); et remplissez le réservoir avec de l'eau. Vos toilettes sont maintenant prêtes à l'emploi.

(5) Un indicateur de niveau vous prévient lorsque le réservoir à matières doit être vidé.

(6) Un bras de vidange rotatif intégré de conception unique et un bouton d'évent facilitent la vidange dans un endroit adapté.